

ARGOMENTO

INDAGINE SUL MERCATO DELLA FORMAZIONE per le amministrazioni pubbliche locali in Piemonte e sul mercato dell'insegnamento a distanza (E-LEARNING) tra i comuni sopra i 5.000 abitanti.

OBIETTIVO

QUANTIFICARE IL VOLUME DELLA DOMANDA E INDIVIDUARE I COMPETITORS.

→ SOLUZIONE

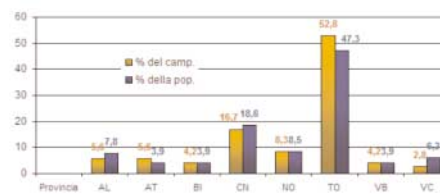
Conduzione di un'indagine E-CAPI (questionari trasmessi via e-mail, autocompilati e ritornati via e-mail), applicazione di tecniche di Mining (componenti principali) per la costruzione degli indicatori di fabbisogno: formazione di base, specialistica, tecnico-amministrativa.

→ BENEFICI

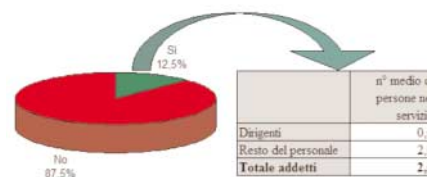
L'erogatore di formazione ha potuto dimensionare sia dal punto di vista della qualità (quali corsi), che della quantità (quanti corsi) la propria offerta formativa, sia tradizionale che in linea: in generale, l'utilizzo di consulenti esterni è associato positivamente con la presenza di attività in tutte e tre le aree formative evidenziate in precedenza (il ricorrere a consulenti è in relazione con la predisposizione alla formazione in generale).

È però nell'area della formazione specialistica che questa relazione diviene più evidente.

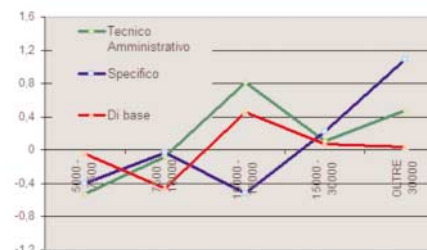
Inoltre il nostro cliente ha ora un'idea più precisa di quali aziende operano sul campo con offerte analoghe (competitors).



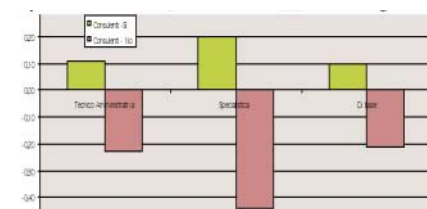
← Distribuzione dei comuni intervistati per provincia



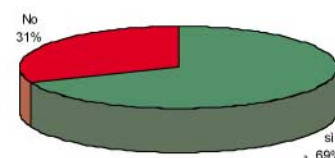
← Distribuzione dei comuni per presenza di un ufficio dedicato alla formazione e numero medio di addetti alla formazione



← Tipo di formazione per popolazione nel comune



← Ricorso alla consulenza per area di formazione



← Il comune si è rivolto a formatori esterni